



PRÁCTICA: hace uso excesivo o inadecuado de las enmiendas como la Cal.

EXPLICACIÓN: la enmienda que no es aprovechada por el cultivo, libera gases a la atmósfera. Realiza una práctica que debe mejorar o corregir.

Libera 15 kilogramos de carbono.

Solidaridad



Norad



PRÁCTICA: hace uso excesivo o inadecuado de fertilizantes nitrogenados.

EXPLICACIÓN: el fertilizante que no es aprovechado por el cultivo, libera gases a la atmósfera. Realiza una práctica que debe mejorar o corregir.

Libera 15 kilogramos de carbono.

Solidaridad



Norad



PRÁCTICA: fertiliza sin tener en cuenta recomendaciones técnicas y desperdicia fertilizante en las aplicaciones.

EXPLICACIÓN: el fertilizante que no es aprovechado por el cultivo, libera gases a la atmósfera. Esta práctica se puede mejorar.

Libera 15 kilogramos de carbono.

Solidaridad



Norad



PRÁCTICA: realiza aplicaciones excesivas de agroquímicos en su cultivo de café.

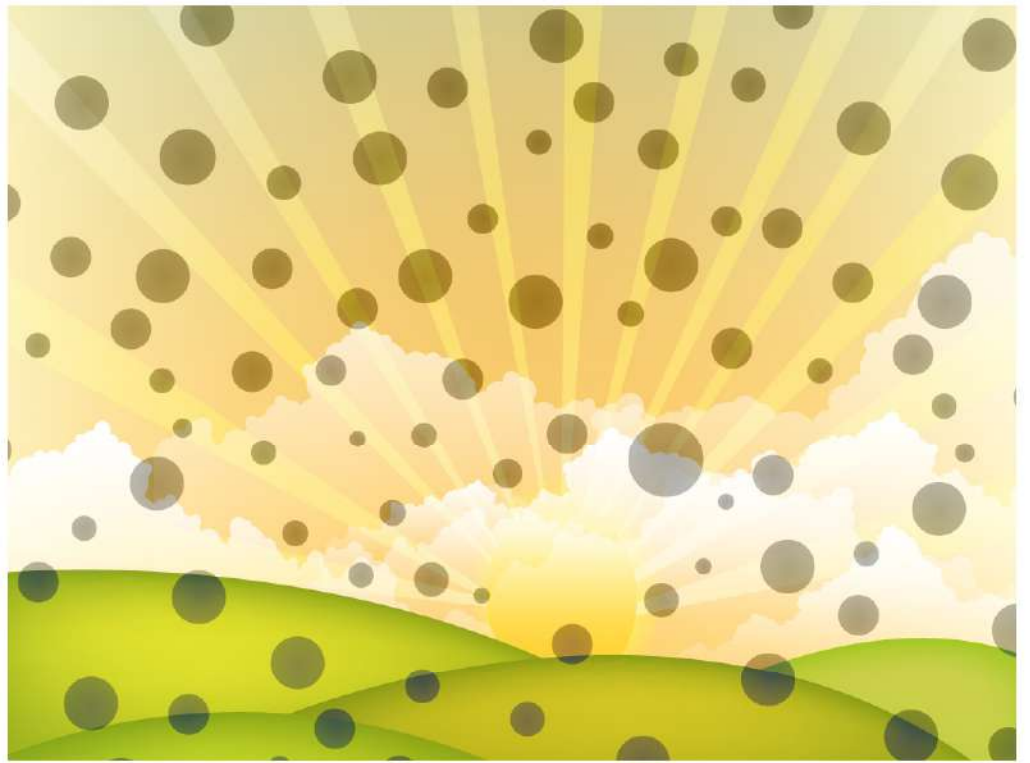
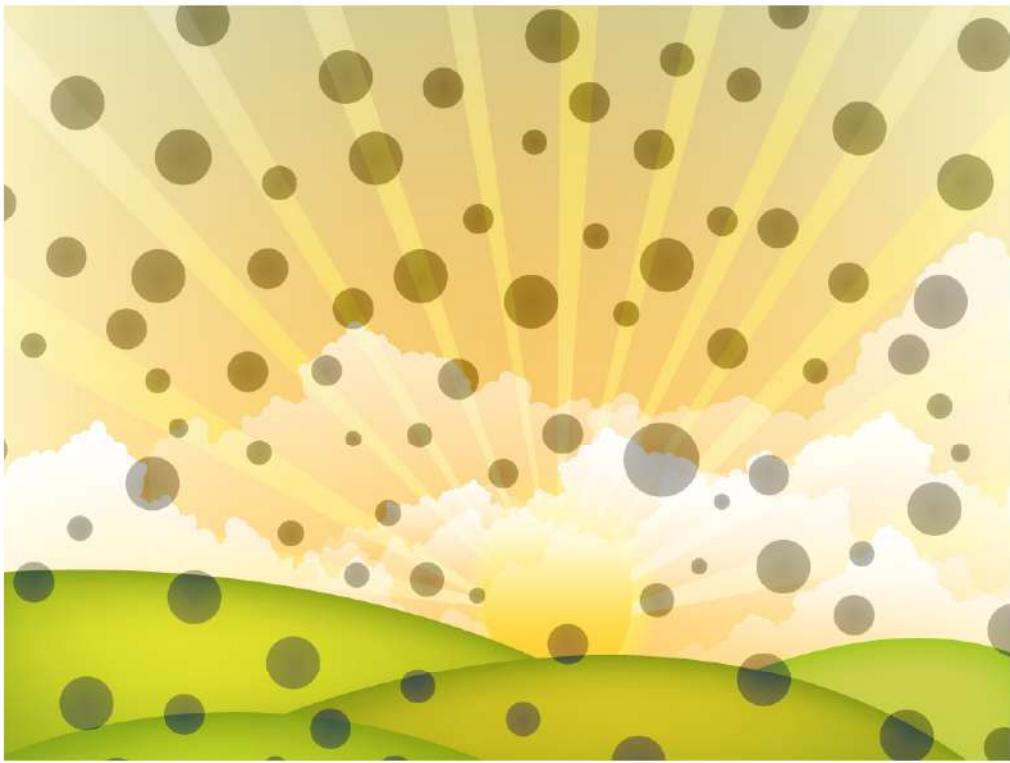
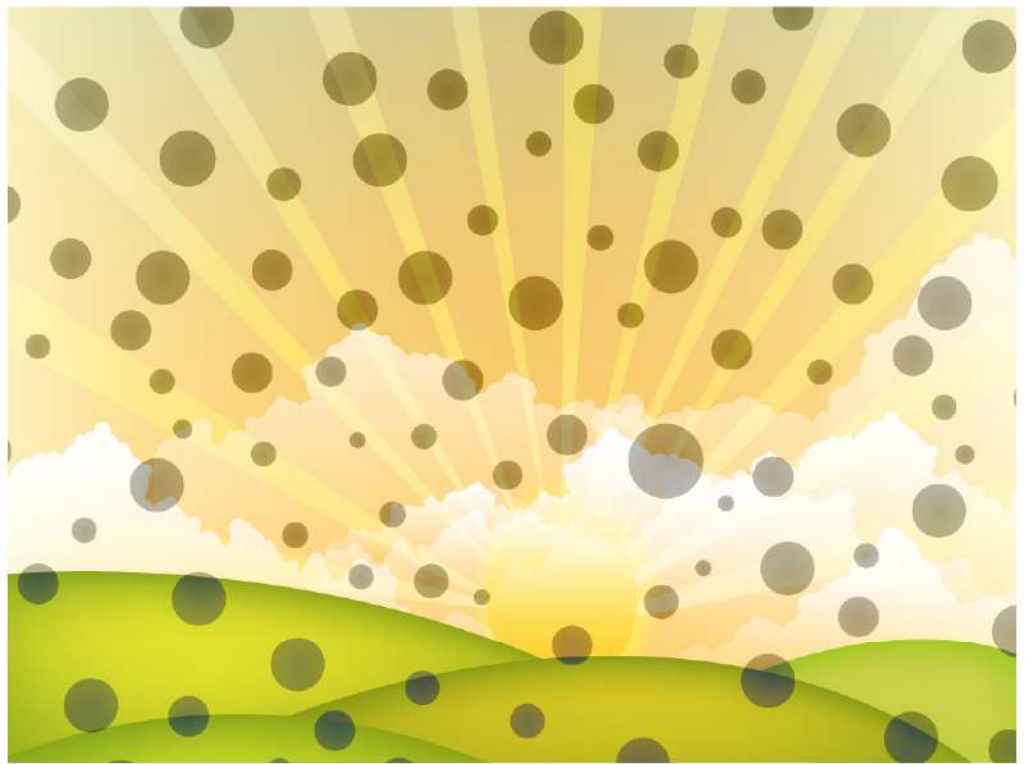
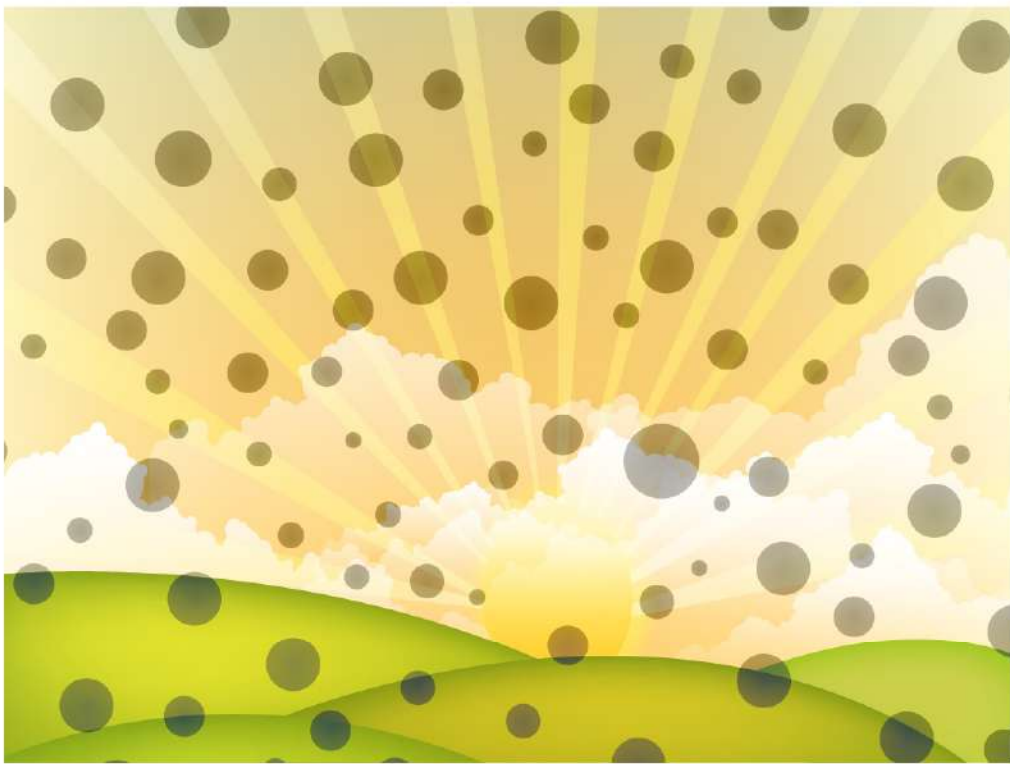
EXPLICACIÓN: algunos equipos de aspersión utilizan combustibles y producen emisiones. Realiza una práctica que debe corregir.

Libera 3 kilogramos de carbono.

Solidaridad



Norad





PRÁCTICA: no realiza monitoreo de plagas y enfermedades en el cultivo del café.

EXPLICACIÓN: posiblemente está haciendo aplicaciones innecesarias de pesticidas. Los equipos de aspersión utilizan combustibles y producen emisiones.

Libera 2 kilogramos de carbono.

Solidaridad



Norad



PRÁCTICA: siempre quema los residuos de las cosechas en su finca.

EXPLICACIÓN: la quema de residuos vegetales libera gases a la atmósfera. Es una actividad que no se debe hacer.

Libera 5 kilogramos de carbono.

Solidaridad



Norad



PRÁCTICA: cuando beneficia el café recolectado, deja la pulpa al aire libre, sin darle ningún manejo.

EXPLICACIÓN: la descomposición de la materia orgánica de forma inadecuada, libera gases a la atmósfera. Debe corregir esta práctica.

Libera 5 kilogramos de carbono.

Solidaridad



Norad



PRÁCTICA: cuando beneficia el café recolectado, arroja la pulpa a los nacimientos de agua.

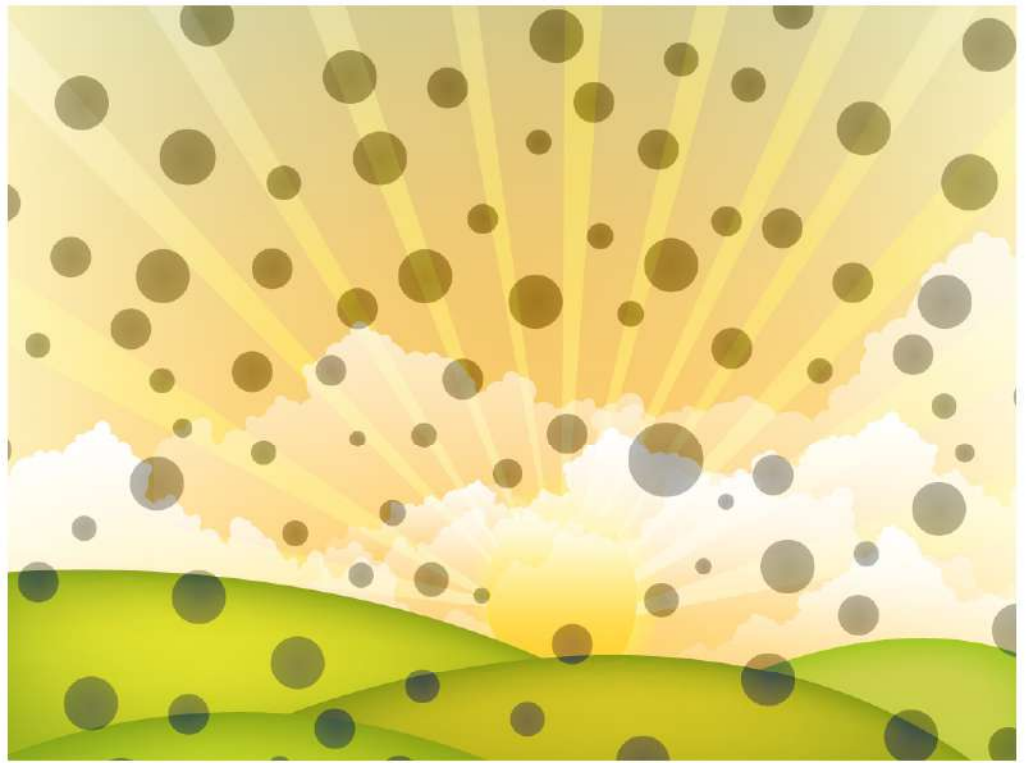
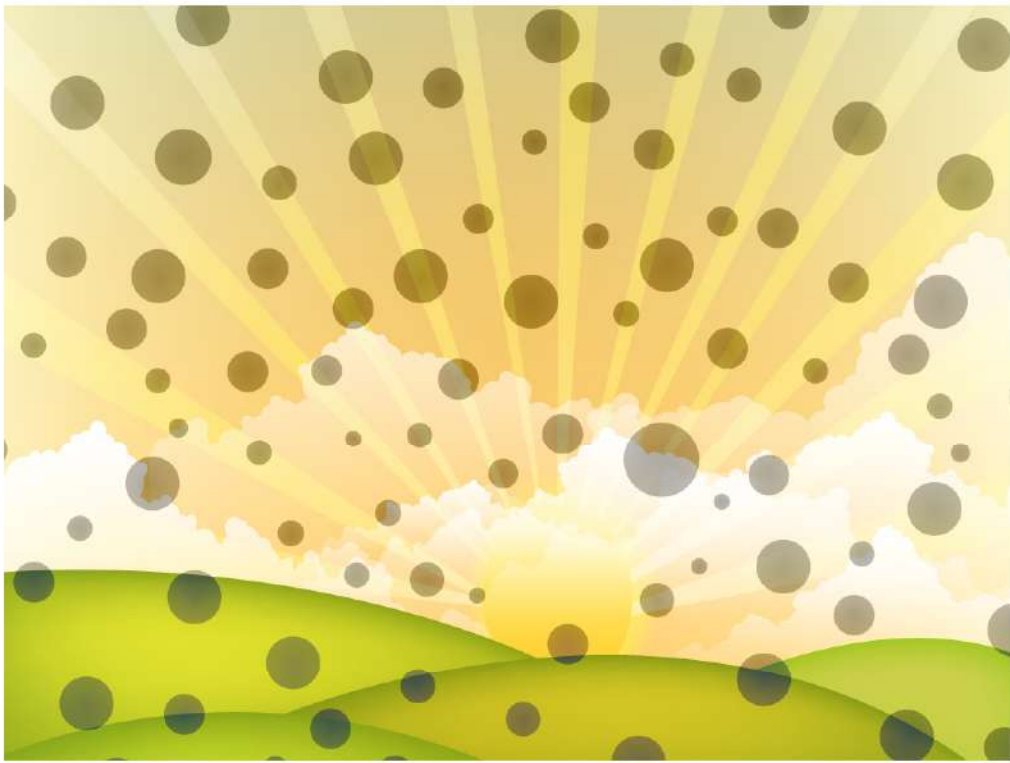
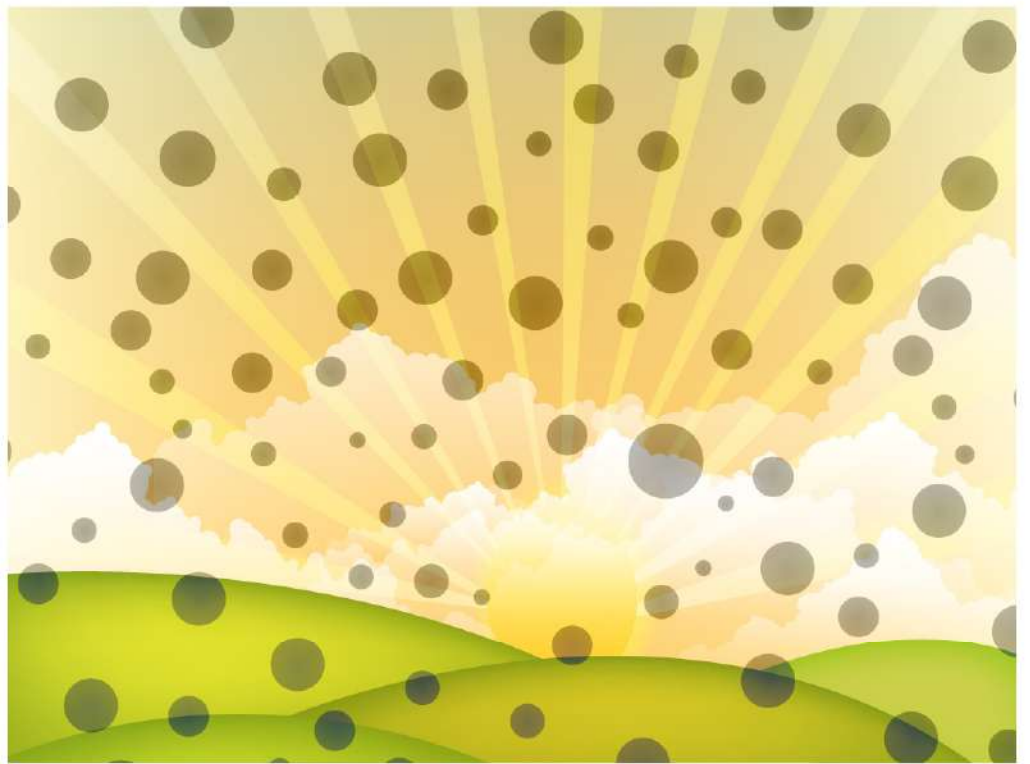
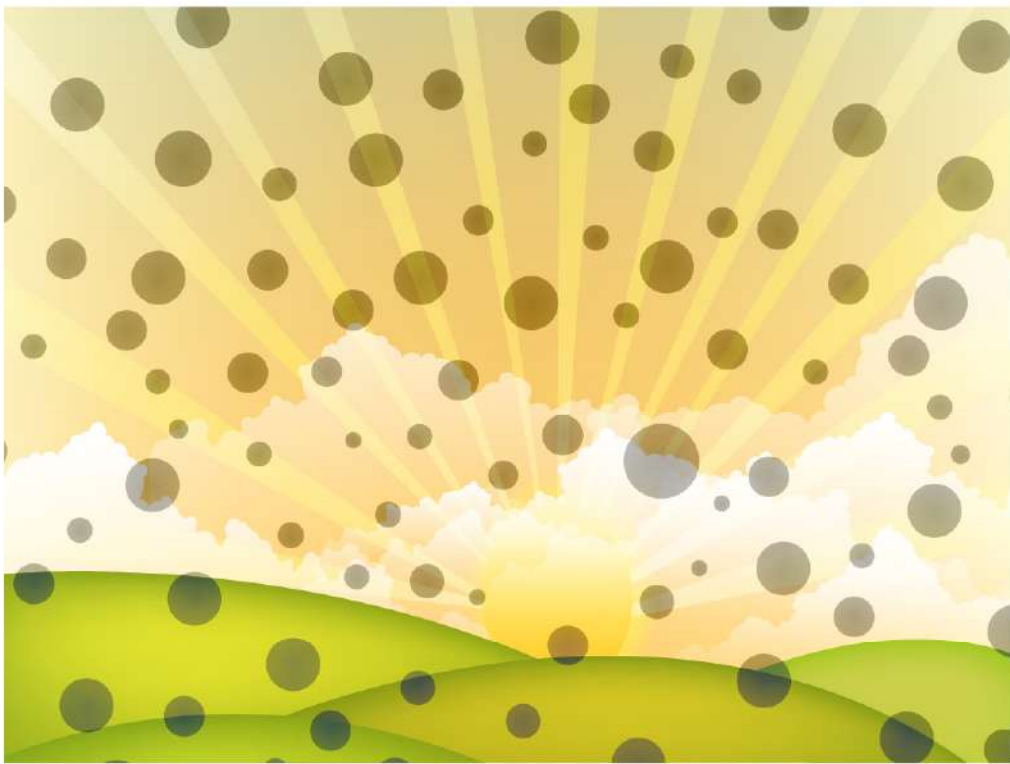
EXPLICACIÓN: la materia orgánica se descompone, libera gases a la atmósfera y se contaminan las aguas. Debe suprimir esta práctica.

Libera 5 kilogramos de carbono.

Solidaridad



Norad





PRÁCTICA: gasta demasiada energía eléctrica durante los procesos productivos del café en su finca, pudiendo ser más razonable con el gasto.

EXPLICACIÓN: para producir energía eléctrica se requiere usar combustibles y se libera CO₂, a más uso de energía más uso de combustibles.

Libera 2 kilogramos de carbono.

Solidaridad



Norad



PRÁCTICA: durante el beneficio del café no hace ningún manejo de las aguas residuales y de las mieles, aumentando la contaminación de las quebradas.

EXPLICACIÓN: estas aguas también contienen materia orgánica, que se descompone y libera gases a la atmósfera. Puede corregir esta práctica.

Libera 3 kilogramos de carbono.

Solidaridad



Norad



PRÁCTICA: durante las actividades en su finca, hace uso excesivo de combustibles para transportar el café, al personal de trabajo y otros insumos.

EXPLICACIÓN: el uso de combustibles produce emisiones de gases a la atmósfera. Puede economizar más su uso.

Libera 10 kilogramos de carbono.

Solidaridad



Norad



PRÁCTICA: tala los bosques de su finca y los guaduales.

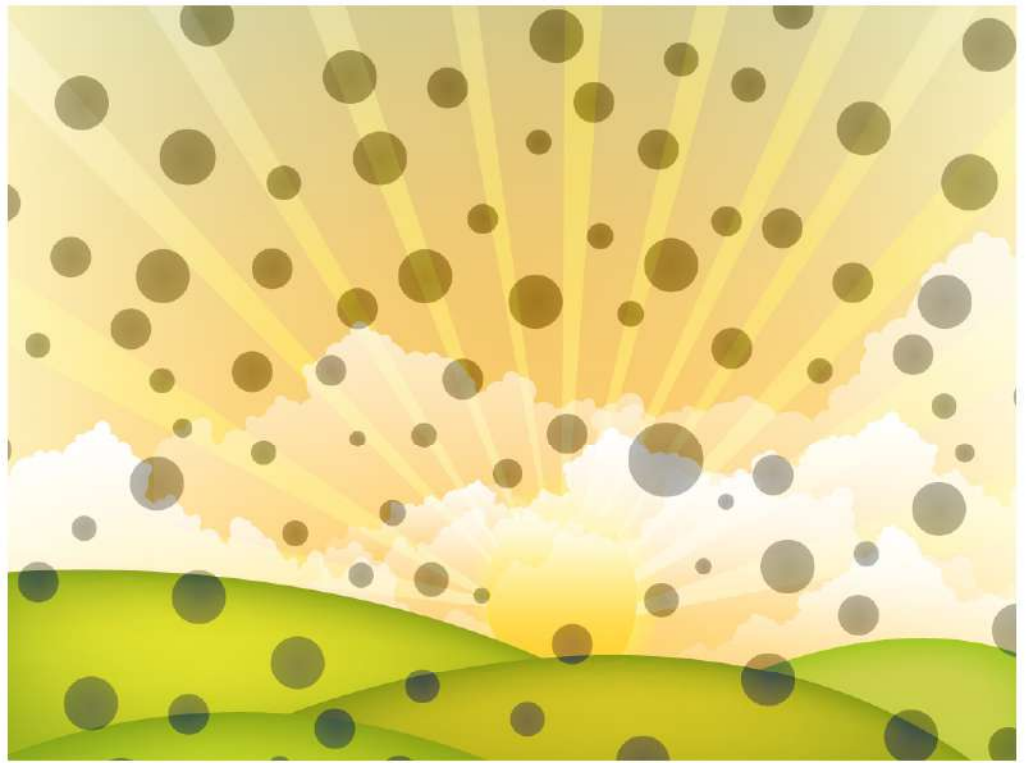
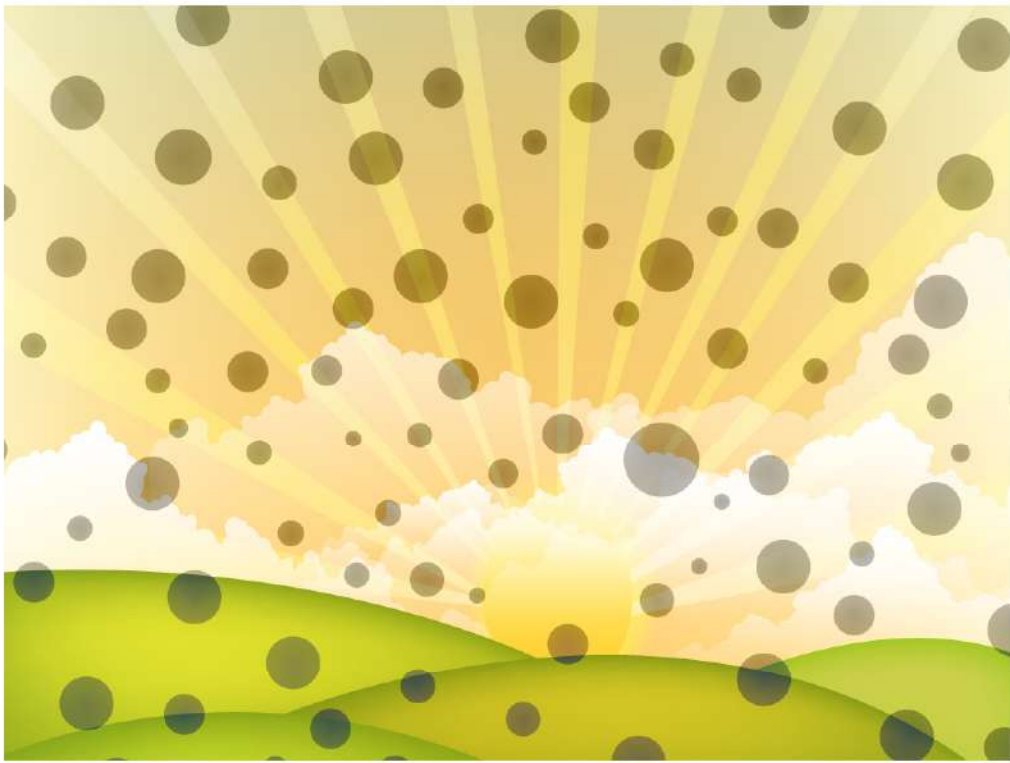
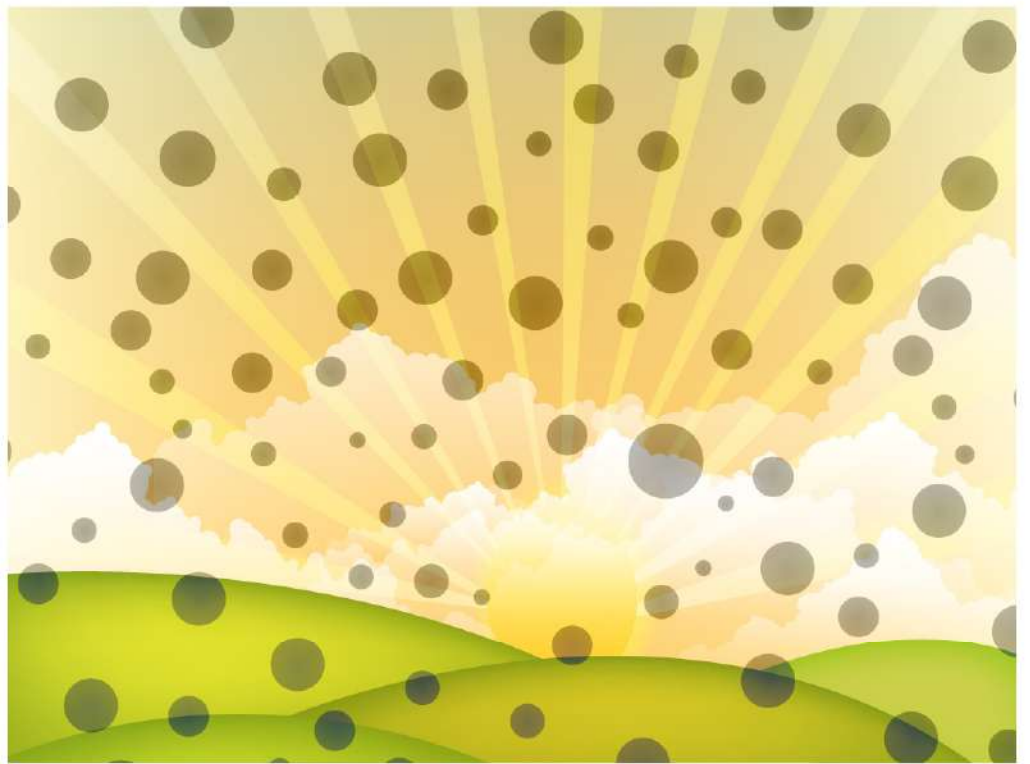
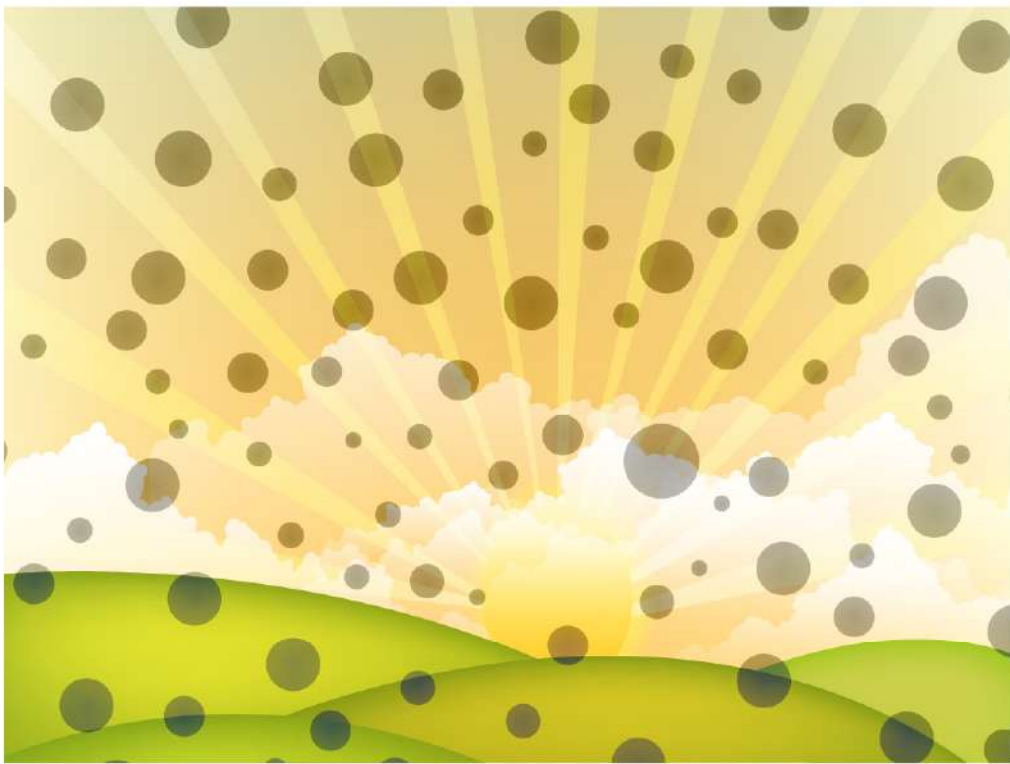
EXPLICACIÓN: los árboles y plantas pueden capturar carbono en su estructura, al destruir la vegetación el carbono es liberado.

Libera 15 kilogramos de carbono.

Solidaridad



Norad





PRÁCTICA: no cuida el recurso suelo en su finca, usa el azadón frecuentemente. Debe evitar esta práctica.

EXPLICACIÓN: La pérdida de suelo por erosión ocasiona pérdida de la materia orgánica y del carbono capturado en el recurso suelo.

Libera 5 kilogramos de carbono.

Solidaridad



Norad



PRÁCTICA: no realiza prácticas de conservación de suelo, aumentando la erosión.

EXPLICACIÓN: el suelo conserva materia orgánica y carbono, el cual se pierde a causa de la erosión.

Libera 5 kilogramos de carbono.

Solidaridad



Norad



PRÁCTICA: no realiza un manejo integrado de plagas y enfermedades, aumentando el uso de agroquímicos.

EXPLICACIÓN: los equipos de aspersión utilizan combustibles y producen emisiones.

Libera 3 kilogramos de carbono.

Solidaridad



Norad

